

Å-besigtigelse 2023

Tilstede: Kai, Knud, Bent, Jens, Henrik Poulsen, Bjarne (ref)

Afbud: Peter, Lisbeth

Vi startede ved slusen. Henrik fortalte, at der i løbet af dette forår havde været en frømand nede og undersøge slusens tilstand. Frømanden havde konstateret, at fundamentet og konstruktionen ikke havde fejl eller mangler og at den vil kunne holde til en reovering sluseportene. Henrik fortalte også at en reovering af slusen vil koste mellem 1 og 3 millioner kroner.



Slusen under bildsøvej med de udslidte sluseporte



Udløbet mod havet.



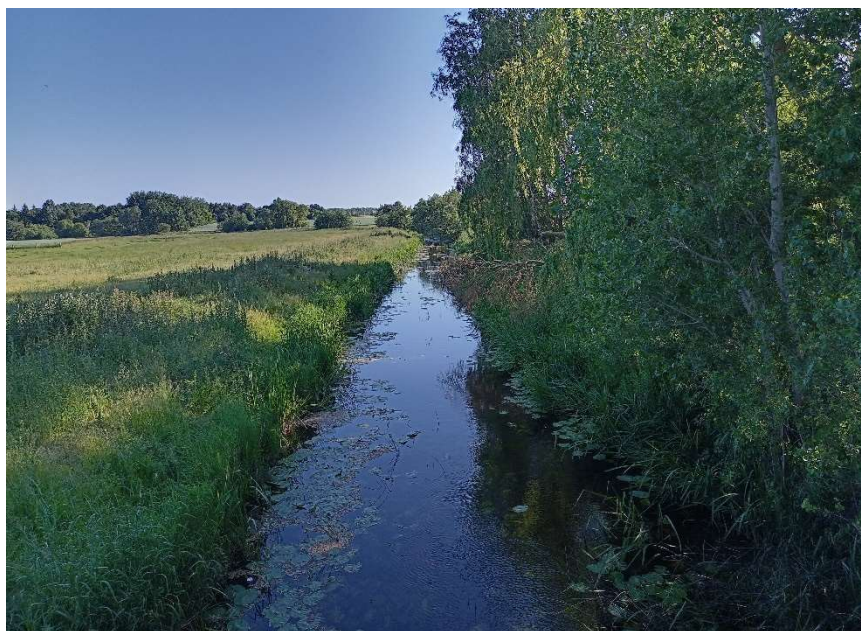
Udmøbet set i retning mod land

Udløbet

Vi kunne konstatere, at der var meget sand ved stranden og en bred strand med stor afstand mellem græskanten og vandkanten. En hel sandbakke havde lagt sig foran udløbet. Til gengæld var der ingen tang hverken foran udløbet eller i selve udløbet. Udløbet havde bugtet sig og udløbet vender nu mod nord. Der var østenvind den dag vi var der og det havde der også været i dagene forinden. Det kan være årsag til, at der ikke var tang i området. Der havde ligeledes været lav vandstand længe.



Tude Å opstrøms fra broen ved Strandvejen



Tude Å nedstrøms fra broen ved Strandvejen

Broen ved Strandvejen.

Opstrøms så vi pindsvineknop langs den ene bred og store piletræer langs den anden bred, som hænger ned i vandet. Vi var enig om, at der burde fjernes nogle grene fra piletræerne. En plet med grankogleaks havde etableret sig midt i åen. Den bør også fjernes, da den opstøver vandet. Vi havde en længere snak om åens tilstand på stedet. Henrik fortalte at strømningsbredden skulle være 5 meter og vi kunne alle se at mange åkander i vandet gjorden at strømningsbredden på stedet ikke var meget over en meter. Til gengæld har det ingen betydning for den aktuelle vandføring, der blev vurderet til at være tilstrækkelig. Problemet opstår når der er behov for stor vandføring som f.eks. hvis der kommer store regnmængder. Det vil få vandet til at stige og den manglende grødeskæring og beskæring af piletræerne langs brinkerne vil forhindre vandføring og det er tvivlsomt om åen da vil kunne opfylde den minimale strømningsbrede på 5 meter.

Nedstrøms fra broen var der ingen særlige bemærkninger?

Henrik viste, hvordan han kunne overflyve åen med drone og inspicere åen både opstrøms og nedstrøms fra hvor vi stod.

Havrebjerg

Fra Kildegårdsvej 6 gik vi ned mod åen. Ved høj vandføring bliver arealet ned mod åen oversvømmet og der danner sig et ekstra å-løb hen over engen langs med åen. Der var intet særligt at bemærke.

Bjarne